

timberleicht

**Wie wir mit Standards
unseren Markt
verzehnfachen**

Joshua Brett, Gründer & Geschäftsführer



19. September

EASTWOOD

Die Kostenfrage

**Wer von Ihnen hat schon
mehrgeschossigen Wohnbau
realisiert?**

timberleicht Projekte

Vom Reihenhauses bis zum mehrgeschossigen Wohnbau - wir planen Holzbau mit System.

Unter **3.000€ / m² Wfl.**



Zur Person



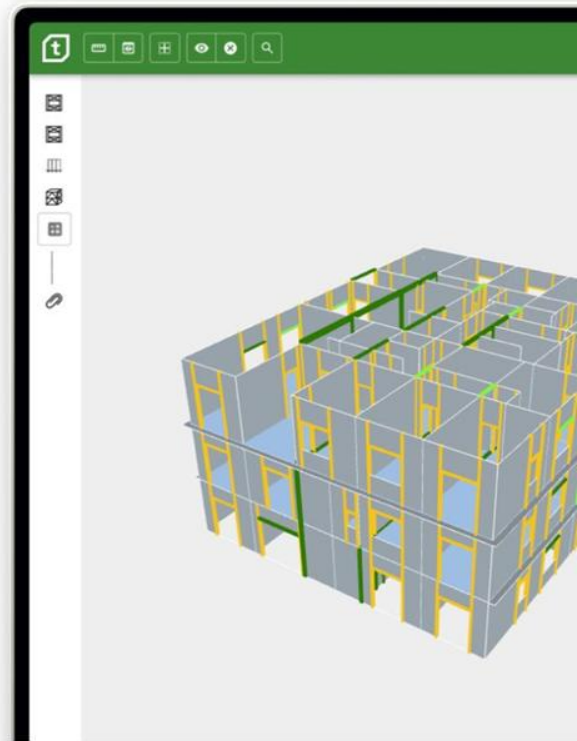
Bauunternehmer

HB BRETT
HOLZBAU
WIR BAUEN ZUKUNFT.

Entwickler



Software & Planer



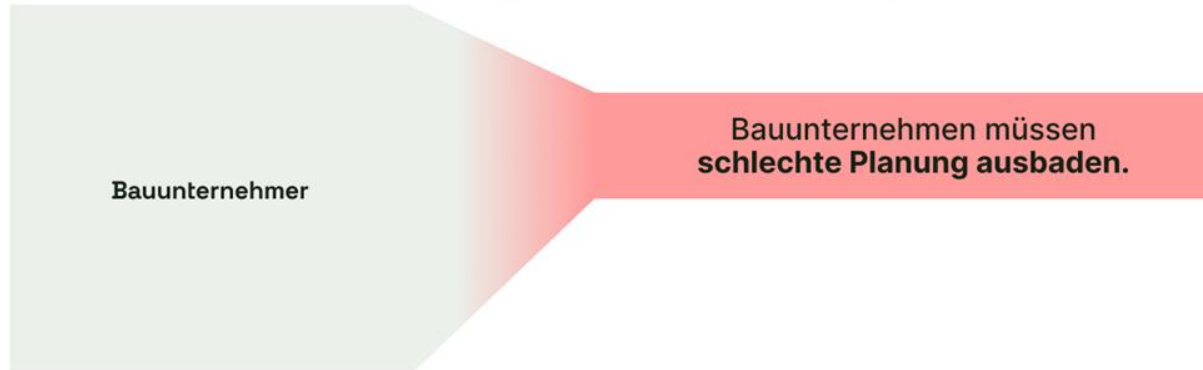
timberleicht
Alle Learnings vereint!

Fragmentierte Planung und Ausführung führen zu teuren Fehlern.

Fragmentierte Planung



getrennt von der Ausführung



Das timberleicht Modell

- 1 Sell the Building - Own the Process**
- 2 Integrale Planung**
- 3 Kooperation mit erfahrenen Partnern**
- 4 Automatisierung durch Software & KI**

Resultat

- 1 Geringere Baukosten
- 2 Schnellere Abläufe
- 3 Zufriedenere Mitarbeiter
- 4 Mehr Spaß!

Für wen standardisiere ich?

timberleicht



Standardisierung muss sich lohnen: Ein skalierbarer Markt

1 Für welche Zielgruppe baue ich welches “Produkt”?

2 Wie groß ist der Markt in dieser Nische?

3 Ist das Produkt wiederholbar?

Fokus der Zielgruppe



Reihenhäuser

DORNIEDEN
GRUPPE



Parkhäuser

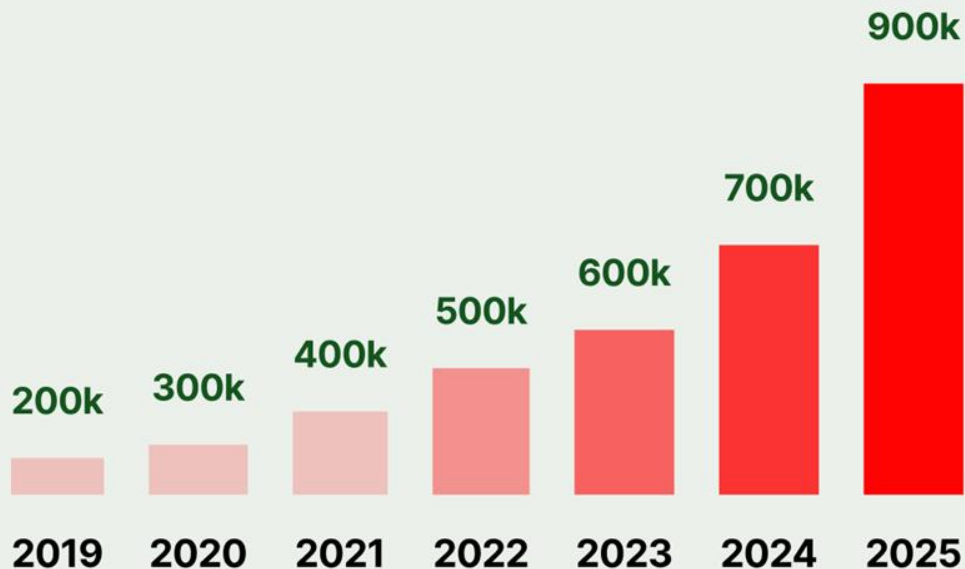
GOLDBECK



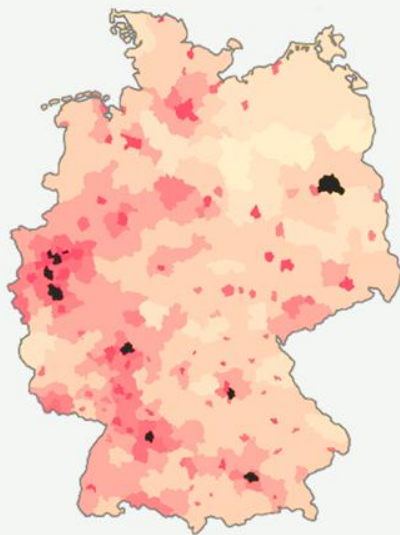
Hallen

LIGNA[®]
SYSTEMS

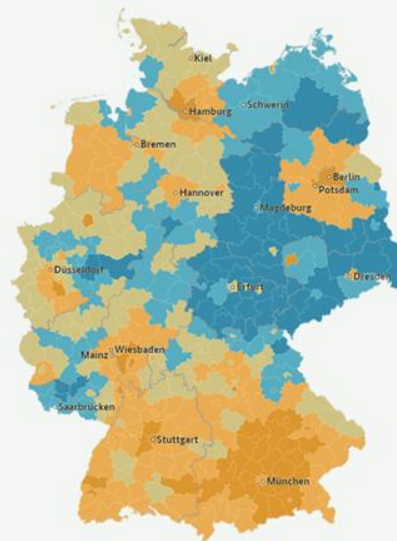
In Deutschland alleine fehlen 900.000 Wohnungen



Urbaner Wohnraum ist gefragt!



Bevölkerungsdichte



**Bevölkerungsentwicklung
bis 2040**

Komplexe Bauaufgaben sind Standard!



Was kann ich
standardisieren?

timberleicht

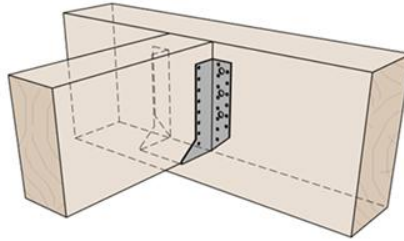


Bandbreite an Standards für physische Produkte



Raummodule

Standardisierung ganzer Gebäudeteile oder sogar Gebäude



Anschlüsse & Aufbauten

Standardisierung gleich zusammengesetzter Bauteile



Materialien & Bauteile

Kleinste Ebene der Standardisierung

Zu unflexibel

Optimal

Zu individuell

Wie standardisiert man
richtig?

timberleicht



Wie man es **nicht** machen
sollte!

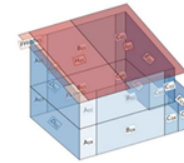
Es war einmal eine Windlast-Automatisierung

- +** Automatische Ermittlung aller Lastflächen am 3D Modell
- +** Implementiert für komplexe Gauben & Dächer
- +** Vollautomatisiert in der Software
- =** Viel zu kompliziert für die Praxis

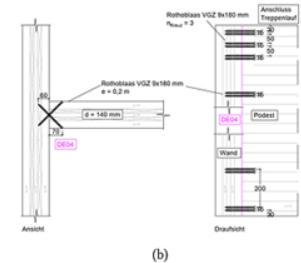
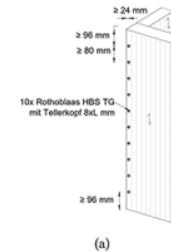
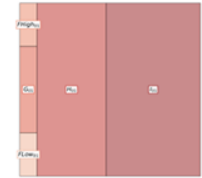
Windlasten

Windlast Anströmrichtung 0

Gesamt



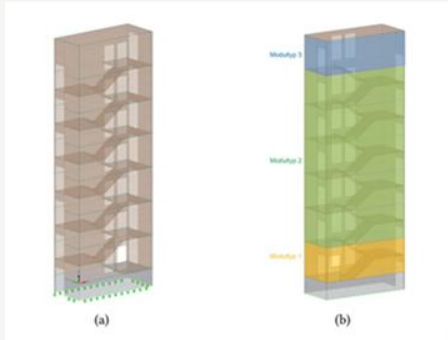
Dachbereich



Wie man es **nicht** machen sollte

Ohne Praxisbezug

- Bausysteme ohne Projekte



Zu high-level

- Ein Musterhaus, immer wieder bauen

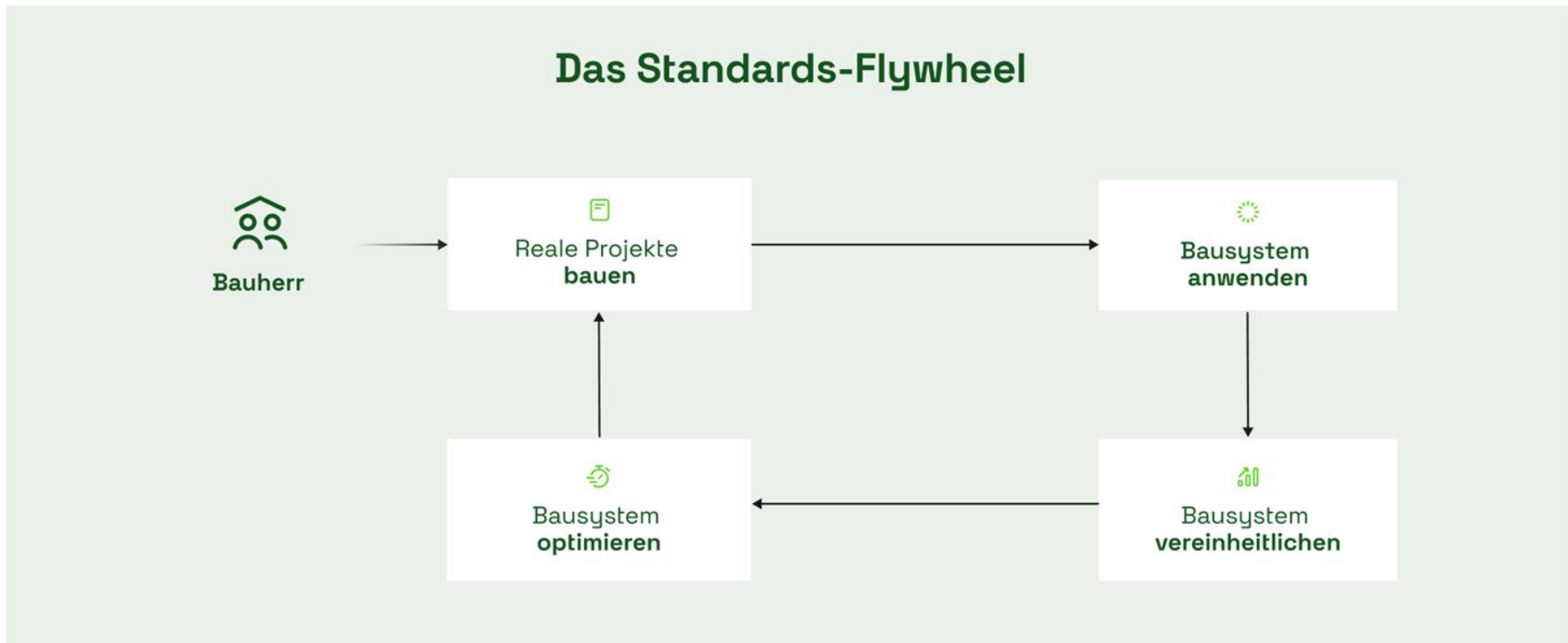


Ohne Kontrolle

- als reiner (beratender) Planer wird es nichts.

Wie man es richtig macht!

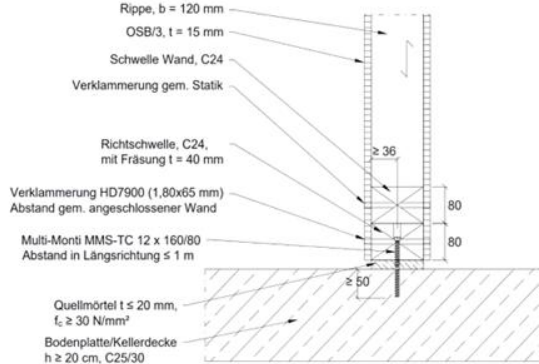
Reale Projekte für echte Kunden



Cheat-Sheets fürs EFH

SA46 Innenwand an Stahlbeton

Stahlbruch mit Hebelarm maßgebend.



sehr kurz/kurz $F_{23,d} = 2,71 \text{ kN}$
 sehr kurz $F_{23,d} = 2,71 \text{ kN}$

Multi-Monti verwenden bis Abstand von 50 cm unterschritten werden muss.

The cheat-sheet is organized into several main sections:

- Wandaufbauten**: Wall construction details.
- Deckenaufbauten**: Ceiling construction details.
- Dachaufbauten**: Roof construction details.
- FS - Fensterstürze**: Window lintels.
- TS - Türstürze**: Door lintels.
- DA - Deckenaufleger**: Ceiling supports.
- DA - Deckenanschlüsse**: Ceiling connections.
- DA - Dachanschlüsse**: Roof connections.
- HN - Hauptträger-Nebenträger-Verbindungen**: Main beam-secondary beam connections.
- SA - Schubanschlüsse**: Shear connections.
- ZA - Zuganschlüsse**: Tension connections.
- WA - Wandanschlüsse**: Wall connections.

Die Information dort bereitstellen, wo man sie braucht!

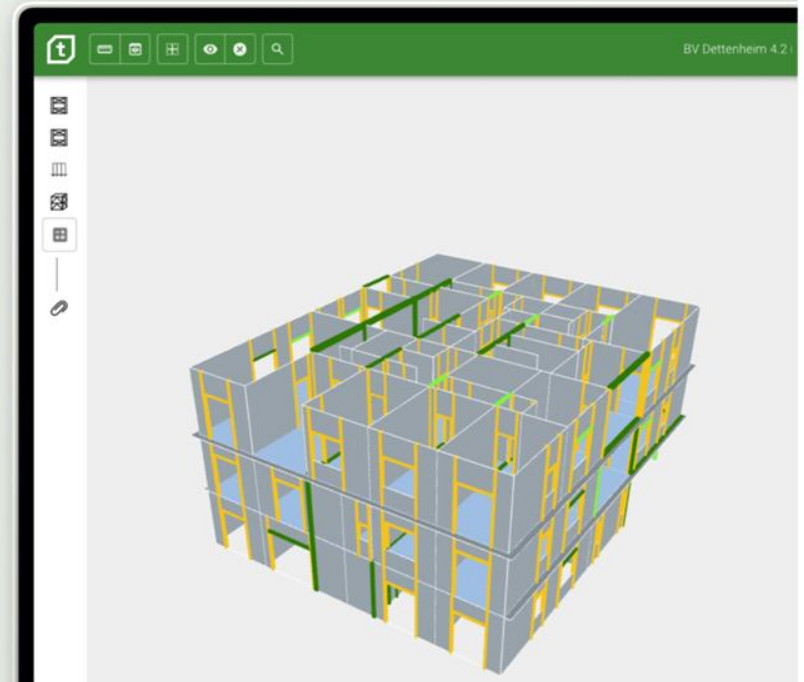


Unvermeidbar platziert.

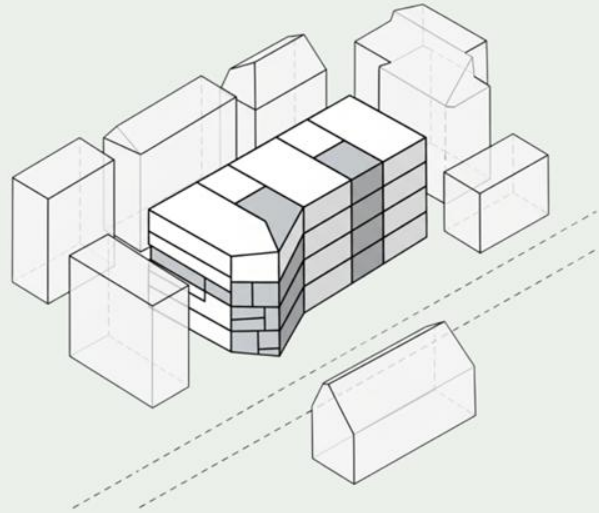
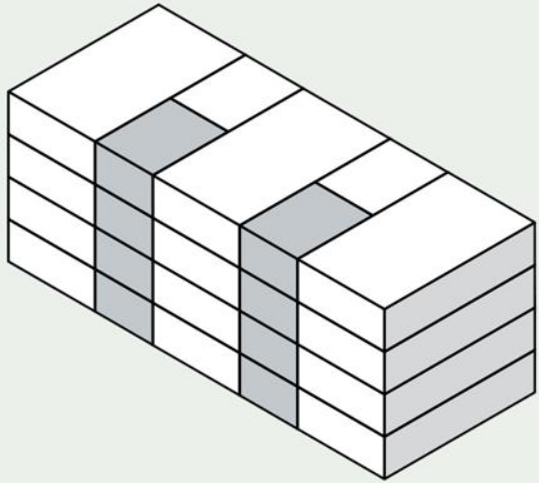


Verfügbar wenn du sie brauchst.

Die Königsdisziplin: Automatisierung



KI verschmiert die Grenzen



Chancen von Standards für die Branche

timberleicht



Holz ist alternativlos. Die Zukunft des Hochbaus liegt im Holz

CO2 Speicher

wird durch CO2 Zertifikate noch Attraktiver

Nachwachsende Ressource

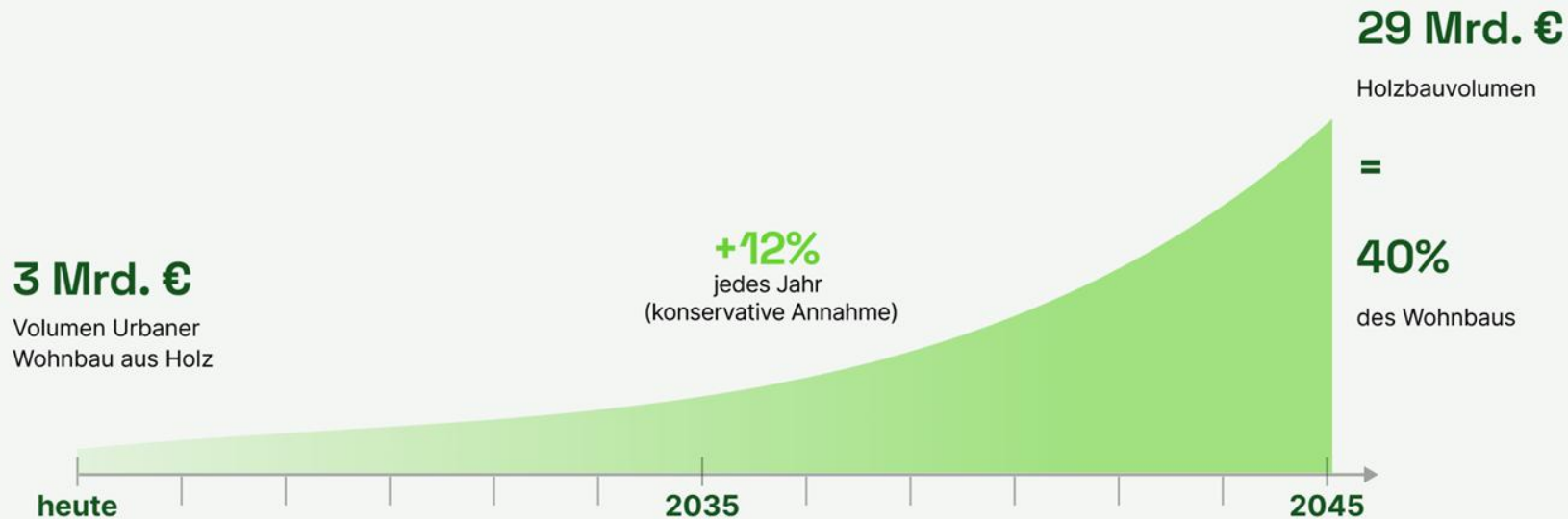
die in Kaskadennutzung recycled werden kann.

Hohe Bauqualität und Erfahrung

über 400 fertige Betriebe, die seit duzenden Jahren erfolgreich Bauen.



Hochbau 2045 - Ein Szenario



Partnerschaften entlang der Wertschöpfungskette

$$1 + 1 = 3$$

Take-Aways!

timberleicht



**Am realen Projekt
lernen**

**Wissensmanagement
optimieren**

KI nutzen

Mit uns arbeiten!



Standards auf Ihrem Projekt?

Wir beraten Sie gerne.

Standards mitentwickeln



Standards mitentwickeln?

Nehmen Sie Kontakt auf und gestalten Sie mit!



timberleicht.de/meet

Joshua Brett

Gründer & Geschäftsführer

+49 7854 87739-51

joshua.brett@timberleicht.de